

長庚球場水池板樁工程





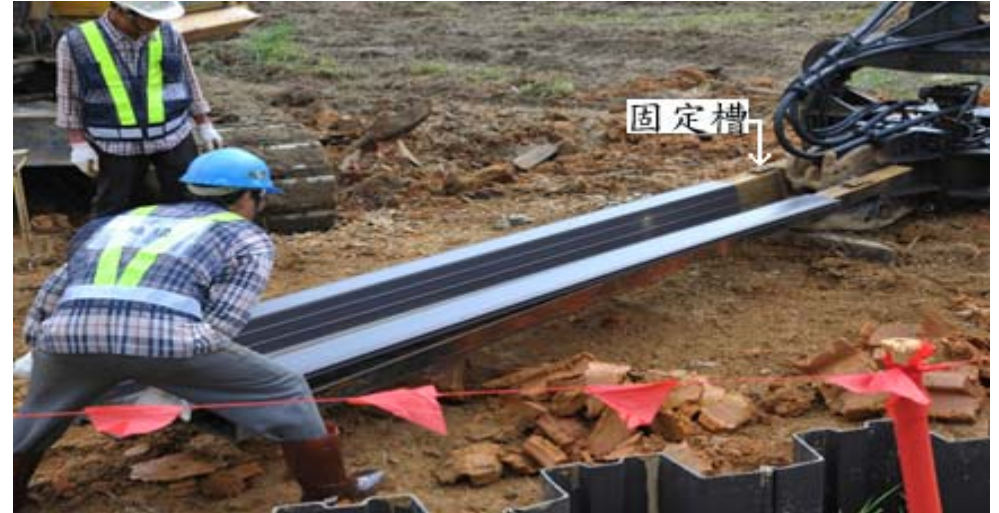


打 樁 步 驟

步驟一：鋼板導樁安置



步驟二：塑鋼板樁/鋼板導樁疊合(插入固定槽)



步驟三：中段以 C 型夾固定



步驟四：底部以 U 型夾固定



步驟五：板樁吊起並對準前樁套合



步驟六：板樁對準前樁套合後滑入前樁至地面土層



步驟七：拿開 C 型夾



步驟八：以打樁機依所需深度打入土層



步驟九：板樁打入與前樁對齊



步驟十：抽取鋼板導樁



步驟十一：清除鋼板導樁黏土

