

# Neuma

防火玄關門

守護家中最美的時光

## SMC防火玄關門

SMC玻纖材質 · 耐衝擊 · 防火 · 防水 · 不腐蝕



南亞塑膠工業股份有限公司  
NAN YA PLASTICS CORPORATION



A PLACE RESIDENCE



## 大自然資源有限。南亞與您一起愛地球

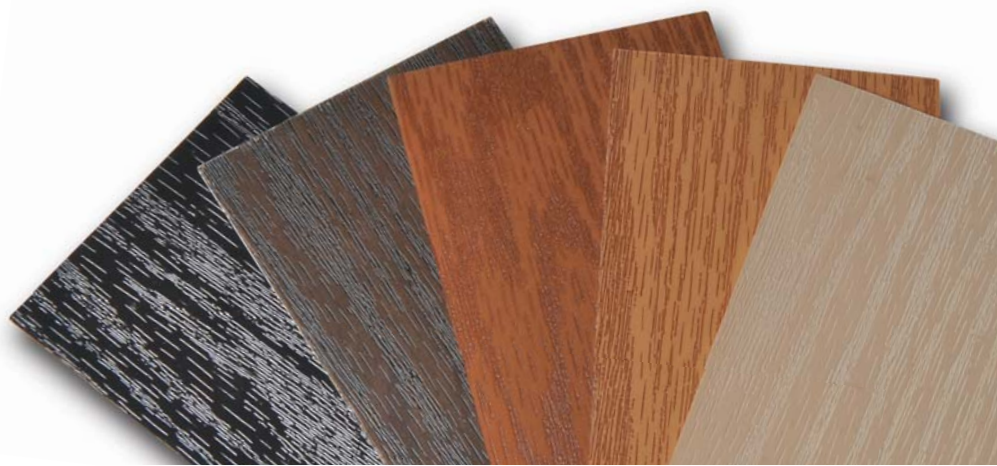
木材的溫潤質感，讓家中充滿溫暖甜蜜。

然而原木的大量砍伐與濫用，造成美好的原始資源逐日枯竭。

南亞取之於大自然，運用先進的生產技術，採用上等原木，將最優美的木紋採樣後，翻製在SMC產品上，呈現3D木紋的真實紋理。相較於實木，SMC材質沒有甲醛釋出、

易於保養、不會腐蝕，  
讓您的門面更加經久耐用。

愛護地球與兼具質感，您有更好的選擇。



## 目 錄

前言	1	「簡介」
台灣品牌·國際品質	2	
SMC先進材質簡介	3	
多款風格·多樣選擇	4	
[經典系列]	5	「經典系列」
經典系列總覽	6	
產品特色	13	
尺寸範圍	15	
五金配件	16	
[雅鑲系列]	17	「雅鑲系列」
雅鑲系列總覽	18	
室內面樣式	24	
尺寸範圍	26	
五金配件	28	
[雅格系列]	30	「雅格系列」
雅格系列總覽	31	
[雅雕系列]	34	「雅雕系列」
雅雕系列總覽	35	
尺寸範圍	39	
五金配件	41	
[公共防火門系列]	42	「公共防火門系列」
公共系列總覽	43	
尺寸範圍	44	

# 台灣品牌 · 國際品質

南亞塑膠公司，本著根留台灣的信念，以嘉義新港廠做為生產基地，在門窗產業辛勤耕耘30年。生產項目除了引以為傲的節能塑鋼窗，SMC門產品更進一步外銷往歐美、日本、加拿大、中東等先進國家，每月出口約2萬扇，為台灣最大的SMC門製造商。

## 品質認證 · 國家保證

南亞防火玄關門，依照CNS 11227規定，接受嚴格的測試考驗。於高達900多度烈焰下，燃燒一個小時，背火面溫度維持低於150度，遠低於標準要求的260度，優於鐵門防火阻熱效果。

並在燃燒60分鐘後，依規定接受10KG沙包三次撞擊，依然不受影響，確實保障身家財產安全。

南亞除了在國內獲得經濟部60A防火等級認證外，在國際上也通過美國UL、英國的BSI防火認證、防破壞測試，我們遵照ISO的精神，制訂生產規範，提供品質均一、合乎規定的產品。



國內60A防火門認證



ISO 9001品質認證及ISO 14001品質認證



# SMC先進材質簡介

## SMC先進材質

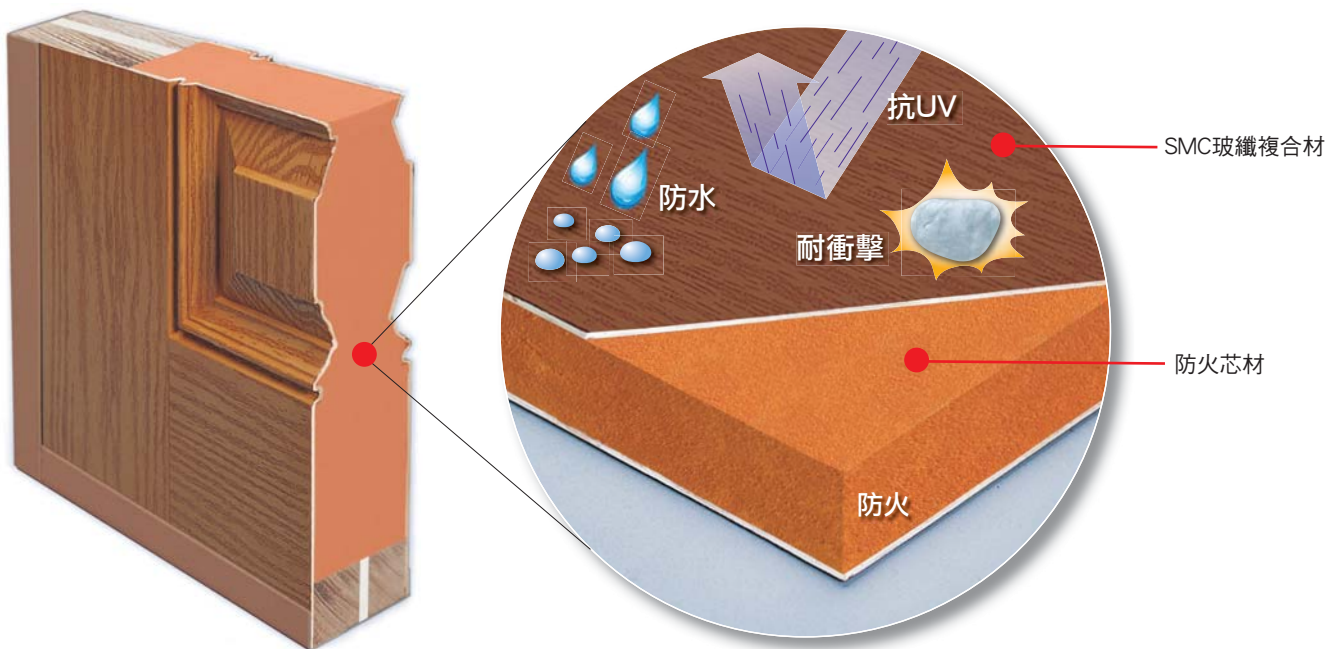
SMC玻璃纖維材質(Sheet Molding Compound)是一種具有高強度、耐衝擊的高分子複合材料，經由高溫模壓一次成型，具有環保、美觀、大量生產、品質穩定、耐候耐潮等特性。

此材質已大量運用在汽車引擎蓋、保險桿、遊艇等產品。除此之外，在歐美已廣泛運用在門窗等建材產品，逐漸取代木材與鋼鐵。

南亞採用自產的工程樹脂，與玻璃纖維一體成形，強化門扇耐衝擊性能，品質值得您安心信賴。

常見門扇材質比較表

木門	鐵門	SMC門
		
<p><b>產品限制</b></p> <p>實木昂貴，合板含甲醛 木材易吸附溼氣 表面貼皮掀起、起泡 門扇弓起、扭曲 塗裝因日照褪色 需要經常保養</p>	<p><b>產品限制</b></p> <p>易起斑點 刮痕處易生鏽 塗裝易塊狀掉漆 質感冰冷，無法節能 沖壓樣式立體感差</p>	<p><b>產品限制</b></p> <p>模具造價與生產技術高 樣式與尺寸受模具限制</p>
<p><b>產品優點</b></p> <p>木紋天然優美 高級感 表面刮痕易修復 質感與觸感溫潤 節能隔熱效果佳</p>	<p><b>產品優點</b></p> <p>價格便宜 易於保養 不會破裂彎曲 鋼板硬度佳</p>	<p><b>產品優點</b></p> <p>適合台灣潮濕氣候，對酸鹼鹽油具有特殊防止功能 易於保養，抗刮、抗斑點 不會腐蝕老化或生鏽 隔熱、節能性優於木門 不會彎曲、弓起 樣式立體深刻質感佳 表面有木紋與光滑可選 防盜、耐衝擊</p>



# 多款風格 · 多樣選擇

空間風格 與 建案預算，決定了大門的面貌。

南亞規劃了四個產品系列，因應業主多元的選擇，無論是經典歐風、摩登現代、極簡禪風或低調奢華，無論何種空間風格與預算，都能找到適合您的南亞玄關門。

除此之外，南亞每個系列均搭配標準匣式鎖，使用可替換工程用歐規鎖心，方便施工現場統一管理。可依業主案件預算，進階選配優質電子鎖，提升門戶價值感與出入之便利性。

## 豪華型

### [雅雕系列]

- \* 商辦
- \* 店面
- \* 現代簡潔風
- \* 公共商業空間

### [雅鑲系列]

- \* 集合住宅
- \* 透天別墅
- \* 豪宅
- \* 低調奢華風

商業用

住宅用

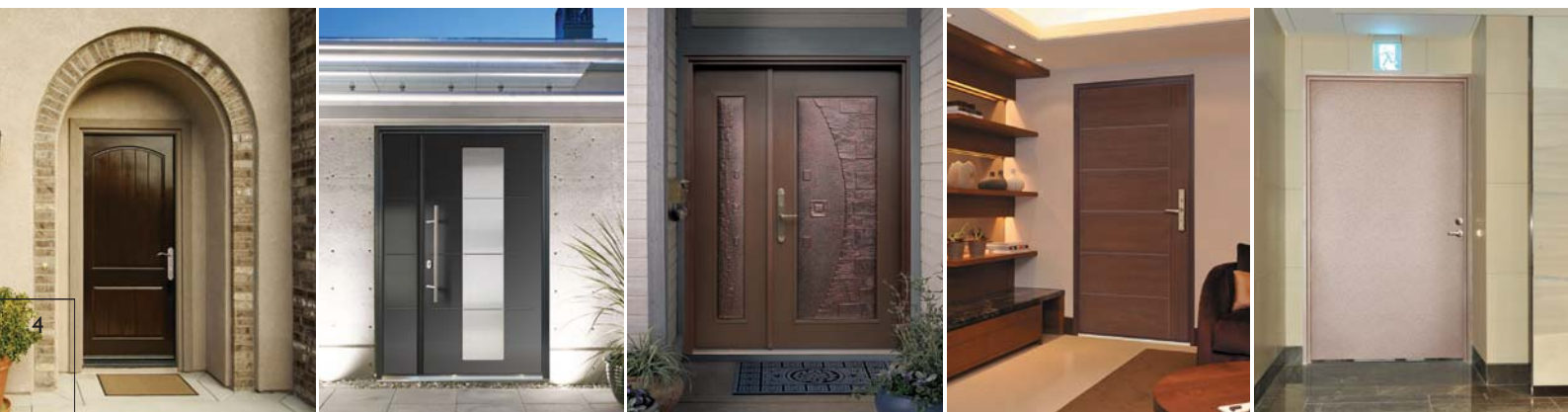
### [經典系列]

- \* 飯店
- \* 民宿
- \* 宿舍
- \* 古典歐美風

### [雅格系列]

- \* 雙玄關內門
- \* 集合住宅
- \* 標準式樣

## 經濟型





## [ 經典系列 ]

優於木門，經典耐用

以暢銷歐美多年的經典門型，進化成為防火玄關門，適合飯店、民宿、鄉村風格、古典風格、休閒風格的空間。

門扇表面紋理有2種選擇：木紋面、絲滑面。讓您在古典的樣式中，有更多新鮮的面貌。

# 經典系列總覽

## 木紋 Woodgrain/ 經典風格門型



PD-21P-W



PD-32P-W



PD-4FP-W



PD-6AP-W



PD-48P-W



PD-49P-W



PD-66P-W

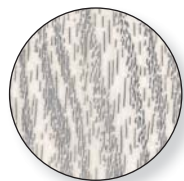


PD-91P-W

## 木紋面色水選擇



004  
絲白橡  
White Oak



3WF  
曉灰橡  
Gray Oak



3YF  
蜜糖橡  
Honey Oak



3KF  
美紅橡  
Medium Oak



3LF  
碳灰橡  
Charcoal



3GF  
黑桃橡  
Walnut





PD-00P-W



PD-12P-W



PD-22P-W



PD-25P-W

絲滑面Smooth/ 素面純色風格門型



PD-48P-S



PD-49P-S

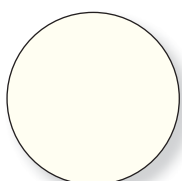


PD-66P-S



PD-25P-S

絲滑面色水選擇



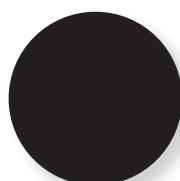
002  
絲慕白  
Smooth White



3GC  
深胡桃  
Dark Walnut



5GC  
濃墨綠  
Ink Green



0H0  
典雅黑  
Elegant Black



0D0  
岩盤灰  
Rock Gray



0RC  
富貴紅  
Noble Red

# 經典系列總覽

## 經典風格子母門型



PD-32P-W



PD-S49P-W



PD-48P-W



PD-S48P-W



PD-49P-W



PD-S49P-W



PD-00P-W



PD-S00P-W



PD-48P-S



PD-S48P-S



PD-49P-S



PD-S49P-S



# 經典系列總覽

## 經典風格雙扇門型



PD-00P-W



PD-25P-W



PD-21P-W



PD-32P-W



PD-48P-W



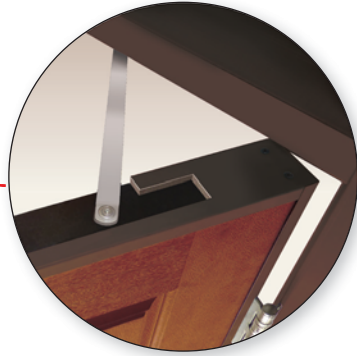
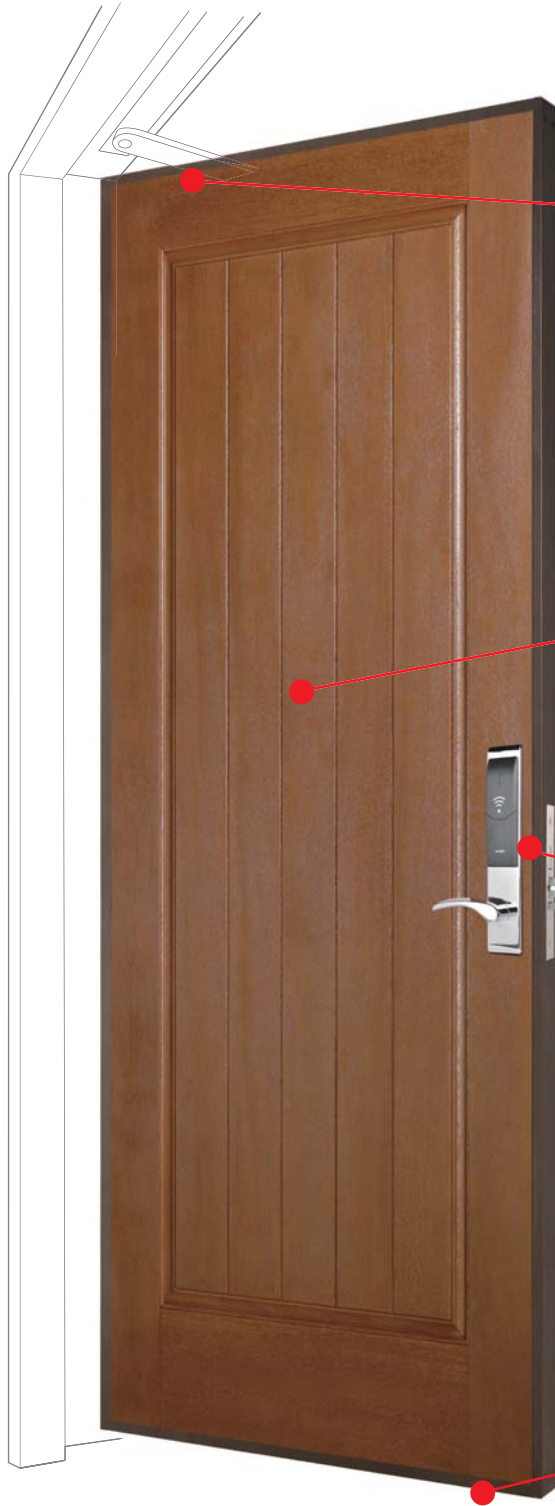
PD-49P-W





# 產品特色

經典系列針對飯店用門，特別規劃專用五金選擇搭配，提升隔音與門控管理的便利性。SMC門相較於木門，便於保養維護，更加經久耐用，有效節省清潔與修繕費用。



## \*隱藏式門弓器 SK944(選配)

自以超薄型門弓器埋入門扇上方，採用滑軌式連桿，獨立兩段式速度調整閥，精確控制關門速度，產品經50萬次以上開關測試。



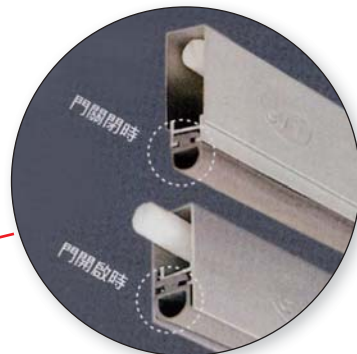
## \*防火芯材

高密度防火芯材Phenolic填充材質，確實填滿門內結構空隙，門扇飽滿紮實，並通過CNS11227防火測試，具60分鐘A級防火時效。



## \*電子感應鎖 SK921(L)/922(R)(選配)

把手面板採用純銅鍛造，防火等級。採用RFID感應卡控制方式，卡片可由櫃檯統一發放管理。滑蓋設計內有備用機械鑰匙，輔助開關。電力不足時將有燈號響聲提前告知。可做單機或外部連線。



## \*自動升降壓條 SK946(選配)

自動升降壓條 氣密軟質條埋於門扇下方，當門扇關閉時，升降壓條自動落下，填滿下方門縫，加強隔音與氣密效果，有效阻絕火災時濃煙侵入。落下高度15mm可依需要調整。





# 尺寸範圍



## [單開標準門組規格]

門框尺寸 (W x H)	1000 x 2100x 130mm	門扇尺寸 (DW x DH)	893 x 2013x 68mm
五金組合	<ul style="list-style-type: none"> <li>* 葫蘆鎖心匣式鎖</li> <li>* 不銹鋼蝶形鉸鏈 (4.6t)</li> <li>* 氣密鍍鋅鋼框 (1.6t)</li> </ul>		

## [門組尺寸範圍]

門框寬度範圍(W)	1000 ~ 950mm	門扇寬度範圍(DW)	893 ~ 843mm
門框高度範圍(H)	2100 ~ 2000mm	門扇高度範圍(DH)	2013 ~ 1913mm
門框深度範圍(D)	180 ~ 130mm	門扇厚度範圍(DT)	68mm ± 1.0

- 說明：1. 門組尺寸於範圍內製作，所有樣式與五金選擇均可適用。  
 2. 超出尺寸範圍則須個別評估製作與美觀之可行性。  
 3. 門框作法可依隔間牆厚、雙玄關與否需求，選擇適合的框型。  
 4. 門檻需求不同，標準品不含門檻，裝設門檻須注意調整門扇高度。  
 5. 五金其他選擇詳見前頁敘述。

# 五金配件

## ● 機械鎖 (標準配備)

- \* 採用 HOME 2073系列
- \* 鎖體採精密匣式鎖，鎖匣本體附暗門，可由室內直接旋鈕上鎖，雙重防盜效果。
- \* 鎖心採用六珠式電腦精密鎖匙，主鎖體可二段上鎖。
- \* 標準歐規葫蘆鎖心，容易置換管控，或訂製施工鎖心統一管理。
- \* 把手有兩款造型可做選擇，L型或C型。
- \* 把手有兩款顏色可做選擇，霧銀或鈦金。



2073L  
( S929H(L) / SK92A(R) )



2073C  
( SK923(L) / SK924(R) )

## ● 感應電子鎖 (升級配備)

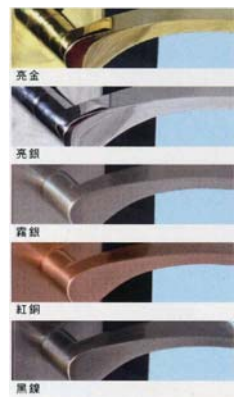
- \* 採用Waferlock 3000A型
- \* RFID晶片感應控制，可與悠遊卡系統相容。
- \* 面板把手純銅製造，防火等級防腐蝕處理。
- \* 鎖匣通過國際UL、ANSI、60A防火認證。
- \* 外部滑蓋設計，附有隱藏式標準美規備用機械鎖匙。
- \* 電力不足時會前以燈號與響聲提醒。
- \* 完全無電力時，可以外部9V電池供電開門。
- \* 可單機或連線式安裝，居家或飯店皆可使用。
- \* 把手有五款顏色可做選擇：亮金、亮銀、霧銀、紅銅、黑銀。



3000A  
( S921(L) / SK922(R) )



3800  
( S923(L) / SK924(R) )



## ● 感應密碼鎖 (頂級配備)

- \* 採用Waferlock 3800型
- \* 可用感應卡、觸控密碼、機械鑰匙控制。
- \* 門鎖具有語音功能，智慧告知門扇使用狀態。
- \* 鎖匣通過國際UL、ANSI、60A防火認證。
- \* 外部滑蓋設計，附有隱藏式標準美規備用機械鎖匙。
- \* 完全無電力時，可以外部9V電池供電開門。
- \* 可單機或連線式安裝，居家或飯店皆可使用。
- \* 把手有五款顏色可做選擇：亮金、亮銀、霧銀、紅銅、黑銀。

## ● 五金配件

### \* 蝶形鉸鏈 (標準配備)



SK941

- \* 採用厚板SUS304不鏽鋼材質。
- \* 每組附3片鉸鏈。
- \* 培林軸心，可長期荷重並流暢開關。

### \* 隱藏式門弓器 (選配)



SK944

- \* 高強度壓鑄鋁合金本體，通過連續開關50萬次以上測試。
- \* 獨立兩段速度調整閥，能精確控制門扇開門速度。
- \* 小巧滑軌連桿，門扇關閉後收於內部。
- \* 通過60A防火認證。

### \* 自動升降壓條 (選配)



SK946

- \* 採用鋁擠型與軟質氣密條裝設門扇下方
- \* 當門扇關閉時，升降壓條自動落下，加強隔音與氣密效果
- \* 落下高度15mm可依現場調整高度。



## [ 雅鑲系列 ]

### 雙面巧思。內外皆美

因應室內外風格不同，推出雙面可換樣式之大門產品。適合集合住宅、獨棟別墅、舊案翻修、低調奢華的居家空間。

門扇內外皆可變化：

室外面鑲板可任意換裝喜好的樣式，材質有FRP與鑄鋁可做選擇。

室內面紋理有三種選擇：柚木紋（標準）、細沙面、皮紋面。

# 雅鑲系列總覽

## 鑄鋁鑲板系列

中央鑲板樣式 (標準公板樣式)



CP-A01



CP-A02

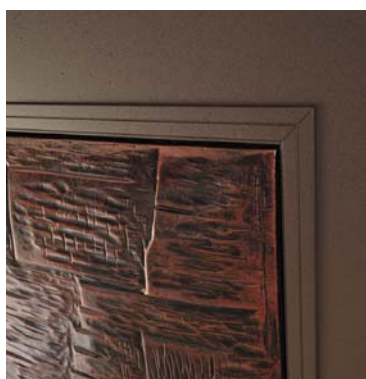


CP-A03



CP-A04

專利鑲板押條



### 室外色水選擇



3GC  
深胡桃  
Dark Walnut



5GC  
濃墨綠  
Ink Green



0HO  
典雅黑  
Elegant Black



0DO  
岩盤灰  
Rock Gray



004  
絲白橡  
White Oak



3YF  
蜜糖橡  
Honey Oak



3GF  
黑桃橡  
Walnut

### 室內色水選擇

# 鑄鋁鑲板系列



CP-A01



CP-S01



CP-A02



CP-S02



CP-A01



CP-A02



CP-A03



CP-A04





# FRP鑲板系列 (南亞獨家樣式)



CP-F01

鏡面鑲嵌玻璃+行雲流水樣式



編織樣式



古典藤蔓樣式



同心圓樣式



CP-F02



CP-F03



CP-F04

## 鑲板色水選擇



紅銅砂



黃銅砂



香檳銀



鏡面白



絲鍛金

# 雅鑲系列總覽

## FRP鑲板系列（南亞獨家樣式）



CP-F01



CP-F02



CP-F03



CP-F04





# 室內面樣式

## 門扇樣式選擇



71P  
色水：3YF蜜糖橡

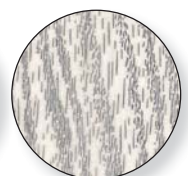


71P  
色水：3GF黑桃橡

## 71P木紋色水選擇



004  
絲白橡  
White Oak



3WF  
曉灰橡  
Gray Oak



3YF  
蜜糖橡  
Honey Oak





CT-01 (客製品)



CT-02 (客製品)



CT-03 (客製品)



CT-04 (客製品)



CT-05 (客製品)



CT-06 (客製品)

客製品色水選擇



3KF  
美紅橡  
Medium Oak



3LF  
碳灰橡  
Charcoal



3GF  
黑桃橡  
Walnut



0HO  
典雅黑  
Elegant Black



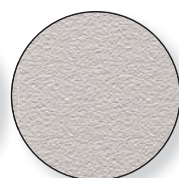
0DO  
岩盤灰  
Rock Gray



3GC  
深胡桃  
Dark Walnut



5GC  
濃墨綠  
Ink Green



0BS  
細沙灰  
Sand Gray

# 尺寸範圍



## [單開標準門組規格]

門框尺寸 (W x H)	1200 x 2300x 200mm	門扇尺寸 (DW x DH)	1100 x 2200x 65mm
五金組合	* 國產防暴重型多點鎖 * 重型鉸鏈 (4.0t) * 氣密鍍鋅鋼框 (1.6t)		

## [門組尺寸範圍]

門框寬度範圍(W)	1200 ~ 1065mm	門扇寬度範圍(DW)	1100 ~ 965mm
門框高度範圍(H)	2300 ~ 2030mm	門扇高度範圍(DH)	2200 ~ 1966mm
門框深度範圍(D)	200 ~ 140mm	門扇厚度範圍(DT)	65mm ± 1.0

說明：1.門組尺寸於範圍內製作，所有樣式與五金選擇均可適用。

- 2.尺寸變化過大則須個別評估製作與美觀之可行性。
- 3.門框作法可依隔間牆厚、雙玄關與否需求，選擇適合的框型。
- 4.門檻需求不同，標準品不含門檻，裝設門檻須注意調整門扇高度。
- 5.五金其他選擇詳見前頁敘述。

## [子母標準門組規格]

門框尺寸 (W x H)	1800 x 2300x 200mm 1600 x 2300x 200mm	門扇尺寸 (DW x DH)	(1100+593) x 2200x 65mm (943+550) x 2200x 65mm
五金組合	* 國產防暴重型多點鎖 * 重型鉸鏈 (4.0t) * 氣密鍍鋅鋼框 (1.6t)		

## [門組尺寸範圍]

門框寬度範圍(W)	1800 ~ 1550mm	門扇寬度範圍(DW)	1100 ~ 550mm
門框高度範圍(H)	2300 ~ 2030mm	門扇高度範圍(DH)	2200 ~ 1966mm
門框深度範圍(D)	200 ~ 140mm	門扇厚度範圍(DT)	65mm ± 1.0

說明：1. 搭配電子鎖，門組寬度最小可達1550mm，無認證需求者，最小寬度可達1450mm。

2. 尺寸變化過大則須個別評估製作與美觀之可行性。
3. 門框作法可依隔間牆厚、雙玄關與否需求，選擇適合的框型。
4. 門檻需求不同，標準品不含門檻，裝設門檻須注意調整門扇高度。
5. 五金其他選擇詳見前頁敘述。





# 五金配件

## ● 雅鑲系列標準防暴鎖 77986

- \* 採用國產優質鎖廠 強棒77986型防暴鎖
- \* 鎖匙採用歐規葫蘆鎖心 與 精密防盜葉片鎖
- \* 鎖匣共有6個鎖點，內部有暗鎖可加強防盜。
- \* 鎖匣通過60A防火認證。
- \* 可選配施工鎖匙 \ 裝潢鎖匙，便於人員進出管理。



77986 國產防暴鎖  
多段防暴鎖栓



室內面

室外面



主人鎖匙

施工鎖匙  
(選配)

裝潢鎖匙  
(選配)

### \* 色水選擇



古銅



砂金



霧銀

## ● 進口防暴鎖 CISA 57986 (升級配備)

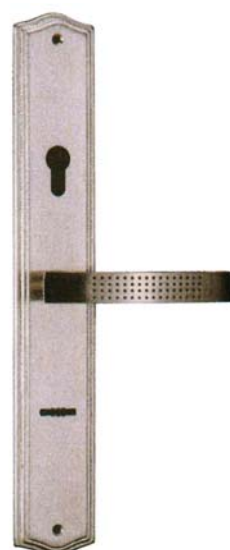
\* 義大利進口CISA防暴鎖：具有專利可變式鑰匙，當鎖匙不慎遺失時，可直接購買新鑰匙包，轉動後即可以新鑰匙取代，無須重新購買安裝新鎖組



57986 進口防暴鎖

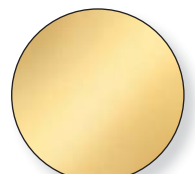


T-099B



T-099

### \* 色水選擇



金



銀

## ● 感應電子鎖 (升級配備)

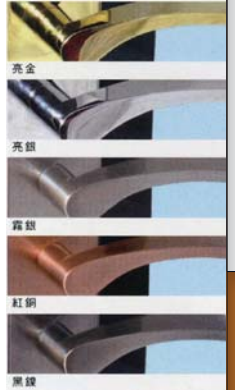
- \* 採用Waferlock 3000A型
- \* RFID晶片感應控制，可與悠遊卡系統相容。
- \* 面板把手純銅製造，防火等級防腐蝕處理。
- \* 鎖匣通過國際UL、ANSI、60A防火認證。
- \* 外部滑蓋設計，附有隱藏式標準美規備用機械鎖匙。
- \* 電力不足時會前以燈號與響聲提醒。
- \* 完全無電力時，可以外部9V電池供電開門。
- \* 可單機或連線式安裝，居家或飯店皆可使用。
- \* 把手有五款顏色可做選擇：亮金、亮銀、霧鍍、紅銅、黑鍍。



3000A  
( S921(L) / SK922(R) )



3800  
( S923(L) / SK924(R) )



## ● 感應密碼鎖 (頂級配備)

- \* 採用Waferlock 3800型
- \* 可用感應卡、觸控密碼、機械鑰匙控制。
- \* 門鎖具有語音功能，智慧告知門扇使用狀態。
- \* 鎖匣通過國際UL、ANSI、60A防火認證。
- \* 外部滑蓋設計，附有隱藏式標準美規備用機械鎖匙。
- \* 完全無電力時，可以外部9V電池供電開門。
- \* 可單機或連線式安裝，居家或飯店皆可使用。
- \* 把手有五款顏色可做選擇：亮金、亮銀、霧鍍、紅銅、黑鍍。



可用輔助鎖匙開啟



可用悠遊卡開啟

## ● 五金配件

### \* 3D重型鉸鏈(標準配備)



#### 3D重型鉸鏈：SK942

- \* 採用厚板SUS304不鏽鋼材質。
- \* 每組附2片鉸鏈。
- \* 培林軸心，可長期荷重並流暢開關。
- \* 可上下進出面調整，方便施工安裝。

### \* 防撬栓(選配)



- \* 安裝於鉸鏈封邊處，每組上中下3顆。
- \* 門框特別訂製，預作防撬槽。
- \* 防止鉸鏈側遭破壞撬開，加強防護。

### \* 氣密雙玄關框



- \* 標準門框均附防撞氣密條
- \* 可依需求調整框型做雙玄關框



## [ 雅 格 系 列 ]

雙面模壓，精緻木紋

以雙面相同模壓刻線造型，標準化生產，提供經濟實惠的大門，適用於雙玄關內門、預算考量的居家空間。

表面採上等原木翻製3D柚木紋，並有多款色水可做選擇。



# 雅格系列總覽

## 單扇標準門型



CT-71 (室外面)



CT-71 (室內面)

一體成形立體線條



3D柚木紋



「雅格系列」

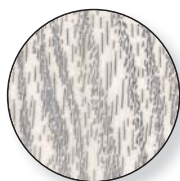
## 木紋面色水選擇



004

絲白橡

White Oak



3WF

曉灰橡

Gray Oak



3YF

蜜糖橡

Honey Oak



3KF

美紅橡

Medium Oak



3LF

碳灰橡

Charcoal



3GF

黑桃橡

Walnut

## 子母扇標準門型



CT-71 (淺色)

CT-S71



CT-71 (深色)

CT-S71

## 雙扇標準門型



CT-71 (淺色)



CT-71 (深色)





## [ 雅 雕 系 列 ]

極簡時尚。新商業公共空間

源於德國機能主義的精神，以NC電腦精密加工刻劃出簡潔有型的線條。適合公共空間、辦公室、集會廳、飯店、醫院、摩登極簡的商業空間。

門扇表面紋理有2種選擇：皮革紋、絲滑面。多變的線條與材質混搭的點綴，從簡單到繁複由您選擇。

# 雅雕系列總覽

## 皮紋刻溝系列



CT-01

樣式：皮紋刻溝  
底色：淺灰皮紋  
塗裝：岩盤灰



CT-02

樣式：皮紋刻溝  
底色：淺灰皮紋  
塗裝：典雅黑



CT-05

樣式：井字刻溝  
底色：白色絲滑面  
塗裝：細沙灰(砂面漆)



CT-06

樣式：中央直條刻溝  
底色：白色絲滑面  
塗裝：細沙灰(砂面漆)



CT-03

樣式：雙面鋁飾條+皮紋刻溝  
底色：淺灰皮紋  
塗裝：岩盤灰



CT-04

樣式：雙面鋁飾條+皮紋刻溝  
底色：淺灰皮紋  
塗裝：岩盤灰



CT-07

樣式：橫條分割刻溝  
底色：白色絲滑面  
塗裝：細沙灰(砂面漆)



CT-08

樣式：正面鋁飾板+背面CT-05樣式  
底色：白色  
塗裝：正面細沙黑+背面細沙灰(砂面漆)

## 皮紋刻溝系列色水選擇

[底色]



0BO  
淺灰色  
Light Gray

[塗裝]



0HO  
典雅黑  
Elegant Black



0DO  
岩盤灰  
Rock Gray



3GC  
深胡桃  
Dark Walnut



5GC  
濃墨綠  
Ink Green

# 雅雕系列總覽

## 皮紋刻溝子母門型



CT-08

CT-S08



CT-02

CT-S02



CT-03

CT-S03

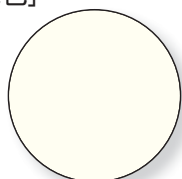


CT-04

CT-S04

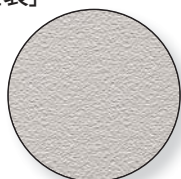
### 絲滑面刻溝系列色水選擇

[底色]



002  
絲慕白  
Smooth White

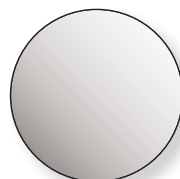
[塗裝]



OBS  
細沙灰  
Sand Gray



OHS  
細沙黑  
Sand Black



OFO  
鏡面白  
Glossy White



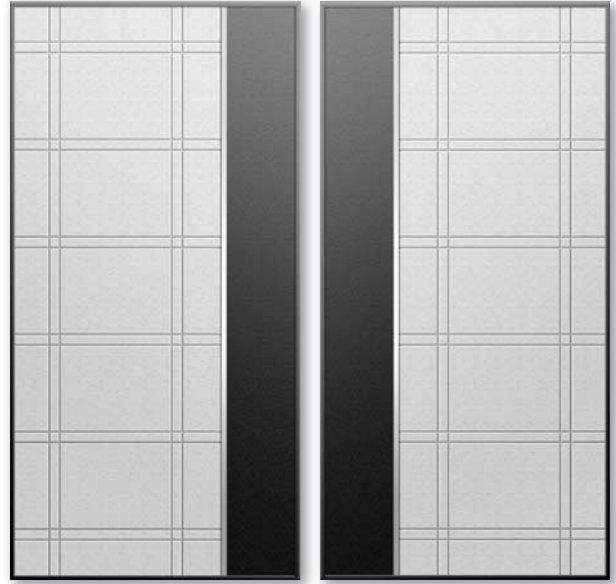
HBS  
細沙黑+細沙灰  
Double color

# 雅雕系列總覽

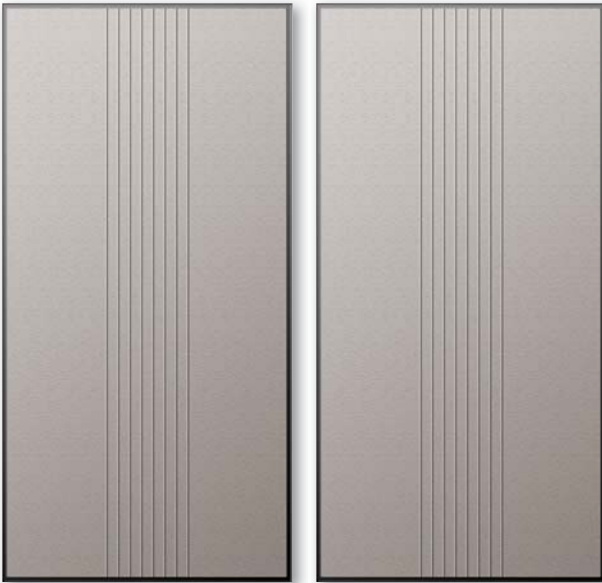
## 刻溝雙扇門型



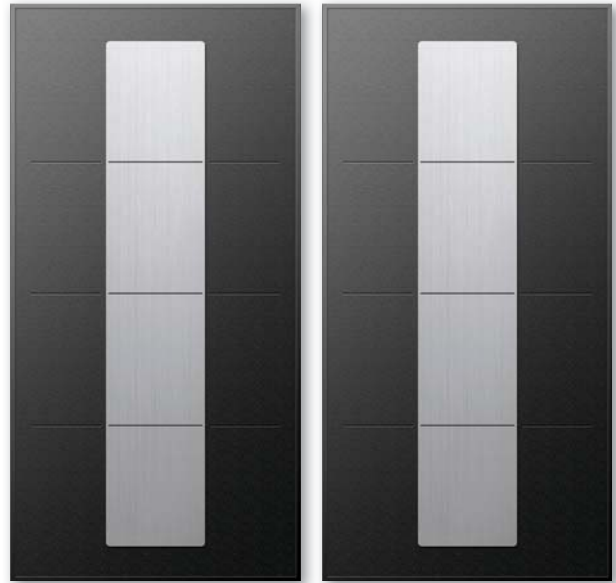
CT-03



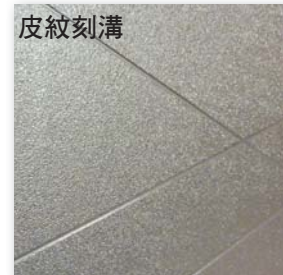
CT-04



CT-06



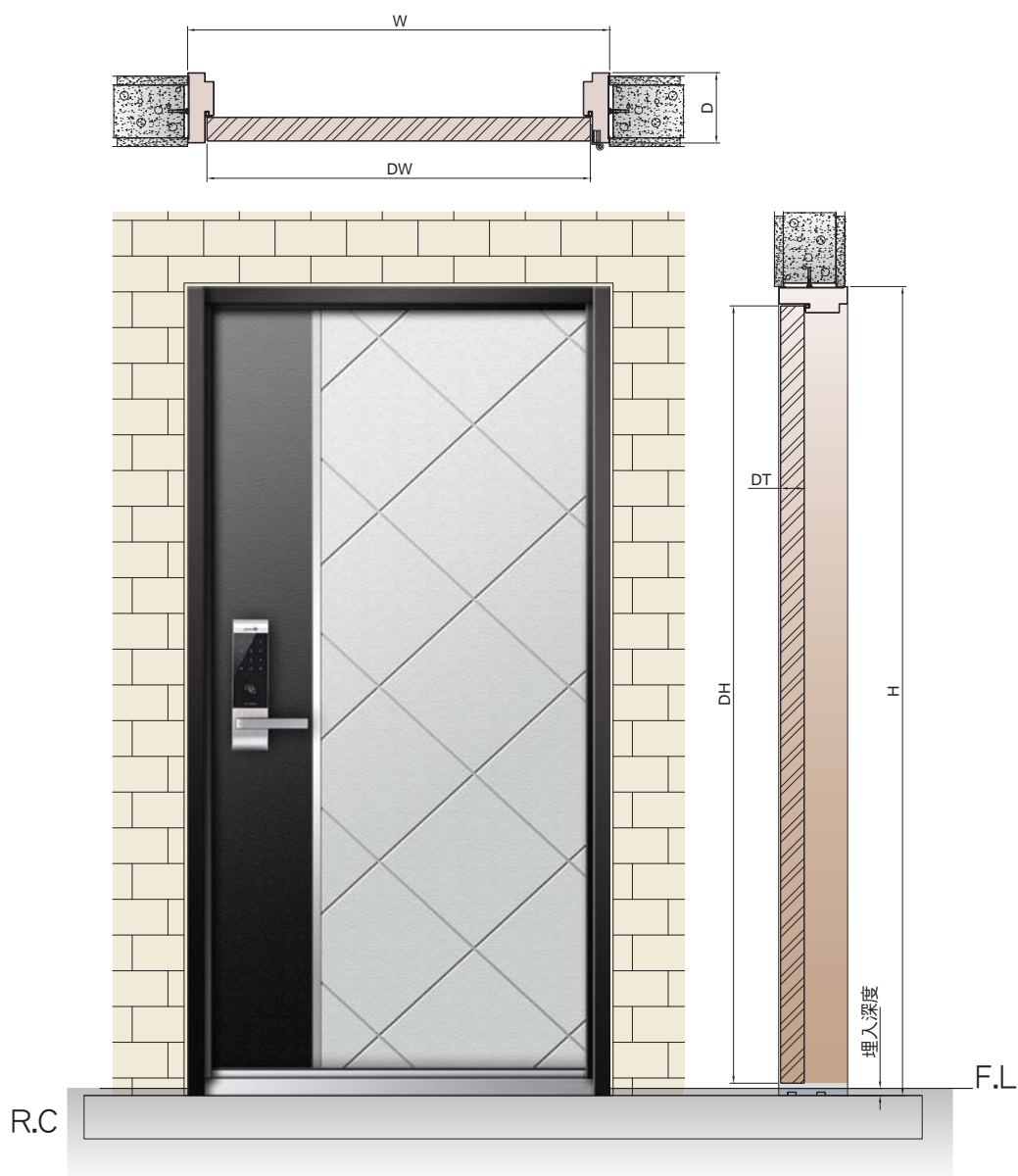
CT-08







# 尺寸範圍



## [單開標準門組規格]

門框尺寸 (W x H)	1200 x 2300x 200mm	門扇尺寸 (DW x DH)	1090 x 2210x 67mm
五金組合	<ul style="list-style-type: none"> <li>* 葫蘆鎖心匣式鎖</li> <li>* 重型鉸鏈 (4.0t)</li> <li>* 氣密鍍鋅鋼框 (1.6t)</li> </ul>		

## [門組尺寸範圍]

門框寬度範圍(W)	1508 ~ 708mm	門扇寬度範圍(DW)	1400 ~ 700mm
門框高度範圍(H)	2500 ~ 1900mm	門扇高度範圍(DH)	2400 ~ 1800mm
門框深度範圍(D)	200 ~ 140mm	門扇厚度範圍(DT)	67mm ± 1.0

- 說明：1. 門組尺寸於範圍內製作，所有樣式與五金選擇均可適用。  
 2. 尺寸變化過大則須個別評估製作與美觀之可行性。  
 3. 門框作法可依隔間牆厚、雙玄關與否需求，選擇適合的框型。  
 4. 門檻需求不同，標準品不含門檻，裝設門檻須注意調整門扇高度。  
 5. 五金其他選擇詳見前頁敘述。



# 五金配件

## ● 機械鎖 (標準配備)

- \* 採用 TOP 947系列
- \* 鎖體採精密匣式鎖，鎖匣本體附暗門，可由室內直接旋鈕上鎖，雙重防盜效果。
- \* 鎖心採用六珠式電腦精密鎖匙，主鎖體可二段上鎖。
- \* 標準歐規葫蘆鎖心，容易置換管控，或訂製施工鎖心。
- \* 把手有兩款造型可做選擇，連體式或分離式。
- \* 把手不銹鋼本色。



947(連體式)

## ● 感應密碼鎖 (升級配備)

- \* 採用YALE 3109型
- \* 可用感應卡、觸控密碼、機械鑰匙、遙控器(另購)開啟。
- \* 門鎖具有語音功能，智慧告知門扇使用狀態。
- \* 外部滑蓋設計，附有備用機械鎖匙。
- \* 電力不足時會前以燈號與響聲提醒。
- \* 完全無電力時，可以外部9V電池供電開門。
- \* 把手色水：霧銀



YDM 3109  
感應密碼鎖  
(SK92H(L) / SK92I(R))



YDM4109  
指紋密碼鎖  
(SK92J(L) / SK92K(R))

## ● 指紋密碼鎖 (頂級配備)

- \* 採用YALE 4109型
- \* 可用指紋、觸控密碼、機械鑰匙、遙控器(另購)開啟。
- \* 門鎖具有語音功能，智慧告知門扇使用狀態。
- \* 外部滑蓋設計，附有隱藏式標準美規備用機械鎖匙。
- \* 完全無電力時，可以外部9V電池供電開門。
- \* 關門5秒內自動上鎖。
- \* 把手色水：霧銀

## ● 五金配件

### \* 3D重型鉸鏈(標準配備)



3D重型鉸鏈：SK942

- \* 採用厚板SUS304不鏽鋼材質。
- \* 每組附2片鉸鏈。
- \* 培林軸心，可長期荷重並流暢開關。
- \* 可上下進出面調整，方便施工安裝。

### \* 外掛式門弓器(選配)



外掛式門弓器：SK945

- \* 高強度壓鑄鋁合金本體，通過連續開關50萬次以上測試。
- \* 獨立兩段速度調整閥，能精確控制門扇關門速度。
- \* 可適合標準或倒裝安裝方式靈活。
- \* 通過60A防火認證。

### \* 防撬栓(選配)



防撬栓組：SK951

- \* 安裝於鉸鏈封邊處，每組上中下3顆。
- \* 門框特別訂製，預作防撬槽。
- \* 防止鉸鏈側遭破壞撬開，加強防護。

### \* 自動升降條(選配)



自動升降條：SK946

- \* 採用鋁擠型與軟質氣密條裝設門扇下方
- \* 當門扇關閉時，升降壓條自動落下，加強隔音與氣密效果
- \* 落下高度15mm可依現場調整高度。



## [公共防火門系列]

應用於商業空間與公共空間，採用SMC精緻面板，打造高級質感的防火門產品，適合用於走廊、樓梯間、機電室等需要60A防火門區域。

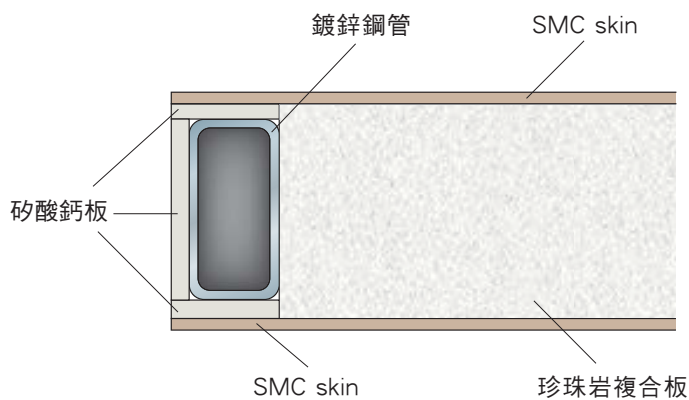
# 公共系列總覽



單開防火門

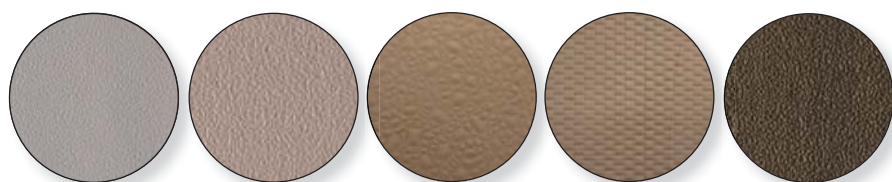


雙開防火門



防火結構斷面

## 皮紋色水選擇



皮紋 (灰)

皮紋 (米紅)

碎冰紋

蜂巢紋

銅紋

## 木紋色水選擇



3YF  
蜜糖橡  
Honey Oak

3KF  
美紅橡  
Medium Oak

3LF  
碳灰橡  
Charcoal

# 尺寸範圍



[單開防火門組規格]

	門框	門扇
標準門組	1300x2500x100	1214x2400x52
寬度範圍	1300~ 593mm	1214~ 607mm
高度範圍	2500~ 1900mm	2400~1800mm
厚度範圍	100mm	52mm±1.0
五金組合	<ul style="list-style-type: none"> <li>* 冂型鐵封邊</li> <li>* 水平把手+輔助鎖</li> <li>* 天地鉸鏈</li> <li>* 薄形門弓器</li> <li>* L型氣密框</li> </ul>	



[雙開防火門組規格]

	門框	門扇
標準門組	2500x2500x100	1204x2400x52
寬度範圍	2500~ 1300mm	1204~ 602mm
高度範圍	2500~ 1900mm	2400~1800mm
厚度範圍	100mm	52mm±1.0
五金組合	<ul style="list-style-type: none"> <li>* 冂型鐵封邊</li> <li>* 水平把手+輔助鎖</li> <li>* 天地鉸鏈</li> <li>* 薄形門弓器</li> <li>* L型氣密框</li> </ul>	



13F

13F



經銷商：



**南亞塑膠工業股份有限公司**  
**NAN YA PLASTICS CORPORATION**

塑膠第二事業部 · PLASTICS 2nd Div.

總公司：台北市105敦化北路201號台塑大樓後棟6樓

電話：(02)27122211~5763, 8169 傳真：(02)27178512

台中營業所：台中市西區英才路406號

TEL：(04)2326-4257 FAX：(04)2326-8142

高雄營業所：高雄市鼓山區中華一路946號

TEL：0932860600