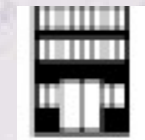


# 歐盟規範

---

## EN 685 使用區分

- 判別材料適用於何種場所
- 2mm透心捲材皆可以達到34 & 43等級
- 複合式地板室針對商業空間所開發的，較不適用於工業區域。



# 歐盟規範

行走量 \ 分類	住宅用	商業用	輕工業
輕量	21	31	41
一般	22	32	42
重量	23	33	43
高重量(重步)	沒有定義	34	沒有定義

# 歐盟規範

---

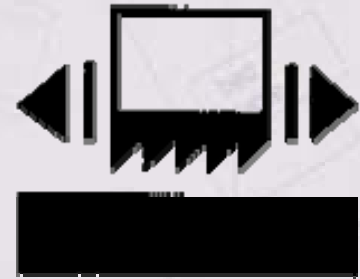
## EN 649 彈性地板材

- 概括傘狀的具彈性之軟質地板—使用區分訂定於EN 685
- EN 649訂定一個需達到測試標準的等級

# 歐盟規範

## EN 660-2 耐磨測試

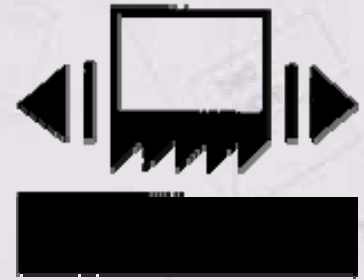
- 4個等級T, P, M & F
- 以表面粗糙之皮製滾輪置於表面之方式來訂定材料之耐磨等級. 於5000轉後所磨耗之數據值來判斷
  - T級 - 最高的等級 (通常為耐磨層0.7mm以上之複合式材料達到此標準)  
 $\leq 0.08\text{mm}$  或  $\leq 2\text{mm}^3$
  - P級 - 高PVC含量之材料到此標準 (如長庚所選用之耐磨地板)  
 $0.08\text{mm} \sim 0.15\text{mm}$  或  $2\text{mm}^3 \sim 4\text{mm}^3$
  - M級 - 大多軟質塑膠地材皆能達到此標準  
 $0.15\text{mm} \sim 0.3\text{mm}$  或  $4\text{mm}^3 \sim 7.5\text{mm}^3$
  - F級 - 最低等級(南亞地板之級數)  
 $0.3\text{mm} \sim 0.6\text{mm}$  或  $7.5\text{mm}^3 \sim 15\text{mm}^3$



# 歐盟規範

## 產品使用年限

- 依據EN660-2可簡單比較出產品壽命
  - 耐磨層0.7mm以上之複合式材料達到T級標準  
 $0.7\text{mm} \div 0.08\text{mm}/\text{次} = 8.75$ 次後完全磨損
  - P級 –高PVC含量之材料到此標準  
 $2\text{mm}$ 透心捲材 $\div 0.15\text{mm} = 13.33$ 次後完全磨損
  - M級 – 大多軟質塑膠地材皆能達到此標準  
 $2\text{mm}$ 透心捲材 $\div 0.3\text{mm} = 6.66$ 次後完全磨損
  - F級 – 最低等級(南亞地板之級數)  
 $2\text{mm}$ 透心地磚 $\div 0.6\text{mm} = 3.33$ 次後完全磨損



# CNS規範

## 耐磨測試

- 依據CNS3216,3217規定，塑膠地毯之耐磨性依據CNS3309聚氯乙烯塑膠石棉地磚耐磨測試
  - CNS3309最後訂定修改於民國64年，石棉地磚於十多年前皆已禁止使用，目前因沒有新增之塑膠地板試驗，故只能依據此項目做試驗。
  - CNS3309之規定為磨耗1000轉後，其磨號指數需小於100mg級為通過，並未分列等級，且磨耗1000轉主要只磨損表面，並無法真正試驗出地板之磨耗性，且較容易產生誤差

